

致電以瞭解更多資訊

即使您的收入或資源高於本手冊中列出的金額，如果您認為自己符合減免費用的資格，請務必致電您所在州的聯邦醫療補助 (Medicaid) 辦公室或填寫申請表。請造訪 [Medicare.gov/talk-to-someone](https://www.medicare.gov/talk-to-someone)，選擇您所在的州，然後選擇「其他保險計畫」(Other insurance programs) 以取得所在州的 Medicaid 辦公室的電話號碼。您也可以撥打 1-800-MEDICARE (1-800-633-4227)。聽障專線使用者可撥打 1-877-486-2048。

知道您是否符合資格的唯一方法是申請致電您所在州的聯邦醫療補助 (Medicaid) 辦公室，瞭解您是否符合資格。

哪裡可以取得更多資訊？

- 瀏覽 [Medicare.gov](https://www.medicare.gov) 查看或列印 Medicare 刊物並查找有幫助的電話號碼和網站。
- 撥打 1-800-MEDICARE (1-800-633-4227) 並詢問有關取得協助您支付 Medicare 保費的方法。聽障專線使用者可撥打 1-877-486-2048。
- 致電您所在州的聯邦醫療補助 (Medicaid) 辦公室 若要取得相關機構的電話號碼，請造訪 [Medicare.gov/talk-to-someone](https://www.medicare.gov/talk-to-someone)，選擇您所在的州，然後選擇「其他保險計畫」(Other insurance programs)，或撥打 1-800-MEDICARE。

您有權以可使用的格式 (例如大字體、盲文或語音) 取得 Medicare 的資訊。如果您覺得受到歧視，您也有權利提出投訴。請造訪 [Medicare.gov/about-us/accessibility-nondiscrimination-notice](https://www.medicare.gov/about-us/accessibility-nondiscrimination-notice)，或撥打 1-800-MEDICARE (1-800-633-4227) 以取得更多資訊。聽障專線使用者可撥打 1-877-486-2048。

本產品由美國納稅人出資製作。

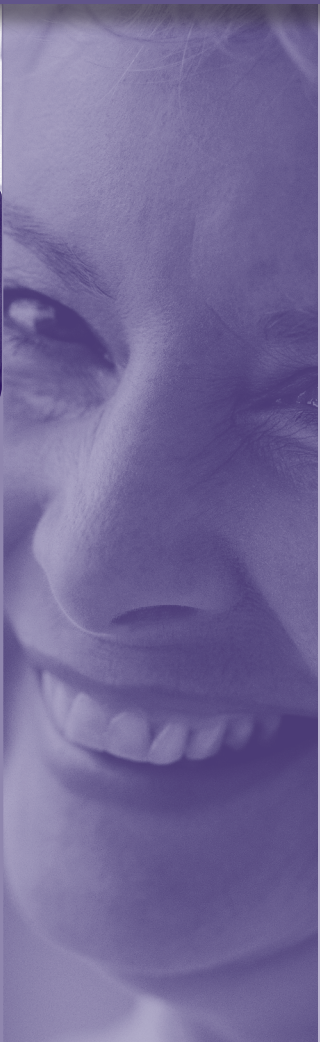
取得有關 Medicare 費用的協助



入門



可協助您節省費用的計畫



州計畫可以為您節省保費

我們開始吧

您可從您所在的州取得協助，來支付您的 Medicare 保費。在某些情況下，如果您符合某些條件，Medicare 儲蓄計畫 (Medicare Savings Programs) 還可能支付 Medicare A 部分 (醫院保險) 和 Medicare B 部分 (醫療保險) 扣除額、共同保險和部分負擔金額。

共有四種 Medicare 儲蓄計畫：

1. 合格 Medicare 受益人 (Qualified Medicare Beneficiary, QMB)
2. 特定的低收入 Medicare 受益人計畫 (Specified Low-Income Medicare Beneficiary, SLMB)
3. 合格的個人計畫 (Qualifying Individual, QI)
4. 合格的殘障並有工作的個人計畫 (Qualified Disabled & Working Individuals, QDWI)

如果您符合 QMB、SLMB 或 QI 計畫的資格，您將自動具有取得額外協助來支付 Medicare 藥物承保的資格。

3 個重要問題

如果您對這些問題均回答「是」，請瀏覽 [Medicare.gov](https://www.medicare.gov)，或撥打您所在州的聯邦醫療補助 (Medicaid) 辦公室，查看您是否符合您所在州的 Medicare 儲蓄計畫的資格：

1. **您有或您符合 A 部分的資格嗎？** 如果您不確定，請查看您的紅色、白色和藍色 Medicare 卡，或撥打社會安全局電話 1-800-772-1213。聽障專線使用者可撥打 1-800-325-0778。
2. **您在 2022 年的收入是否達到或低於下列收入限額？** 圖表中的資訊可在 www.medicare.gov/basics/costs/help 取得。

註：此圖表中的收入和資源限額在 2023 年可能會有所變化。

Medicare 儲蓄計畫	個人月收入限額*	已婚夫婦月收入限額*	協助支付您的
QMB	\$1,153	\$1,546	A 部分和 B 部分的保費和其他費用 (如扣除額、共同保險和部分負擔金額)
SLMB	\$1,379	\$1,851	僅 B 部分保費
QI	\$1,549	\$2,080	僅 B 部分保費
QDWI	\$4,615	\$6,189	僅 A 部分保費

3. **您的資源是否有限，低於上述限額？** QMB、SLMB 和 QI 計畫 2022 年資源限額為一人 8,400 美元，已婚夫婦 12,600 美元。QDWI 計畫的資源限額為一人 4,615 美元或已婚夫婦 6,189 美元。可計算的資源包括支票或儲蓄帳戶中的金額、股票和債券。當您計算您的資源時，請排除您的房子、一輛汽車、墓地、最高可達 1,500 美元的埋葬費用 (如果您已為特定活動存錢)、家具或其他家庭和個人物品。

* 如果您有工作收入，即使您的收入高於這些限額，您也可能符合取得這些福利的資格。不同州對您的收入和資源的計算方法不同，因此，即使認為自己超出了這些限額，您依然可能符合您所在州的資格。Alaska 和 Hawaii 的限額稍高。某些州的資源水準較高或不計算資源。請與您所在的州聯絡以瞭解更多資訊。

M e d i c a r e . g o v

1 - 8 0 0 - M E D I C A R E